


TINGMÄRGID:

- /— proj. side maakaabel
- proj. sidekaev
- S— ol.olev side maakaabel
- ⊙ ol.olev sidekaev

-  Isikliku kasutusõiguse ala pindala kokku 246 m²
- Katastriüksuste piirid
- .-.- Koormatava katastriüksuse piir

Isikliku kasutusõiguse ala asendiplaan

Kinnistu nimi: Vana-Narva maantee L5 (KV87030)

Katastritunnus: 44601:001:0349

Asukoht: Maardu linn, Harju maakond

WISA bautech AS töö nr 21-04.031_S

Riigitee nr 11608 Vana-Narva mnt rekonstrueerimine, siderajatised

Koostaja:

OÜ Kirjanurk

Isikliku kasutusõiguse ala asendiplaan

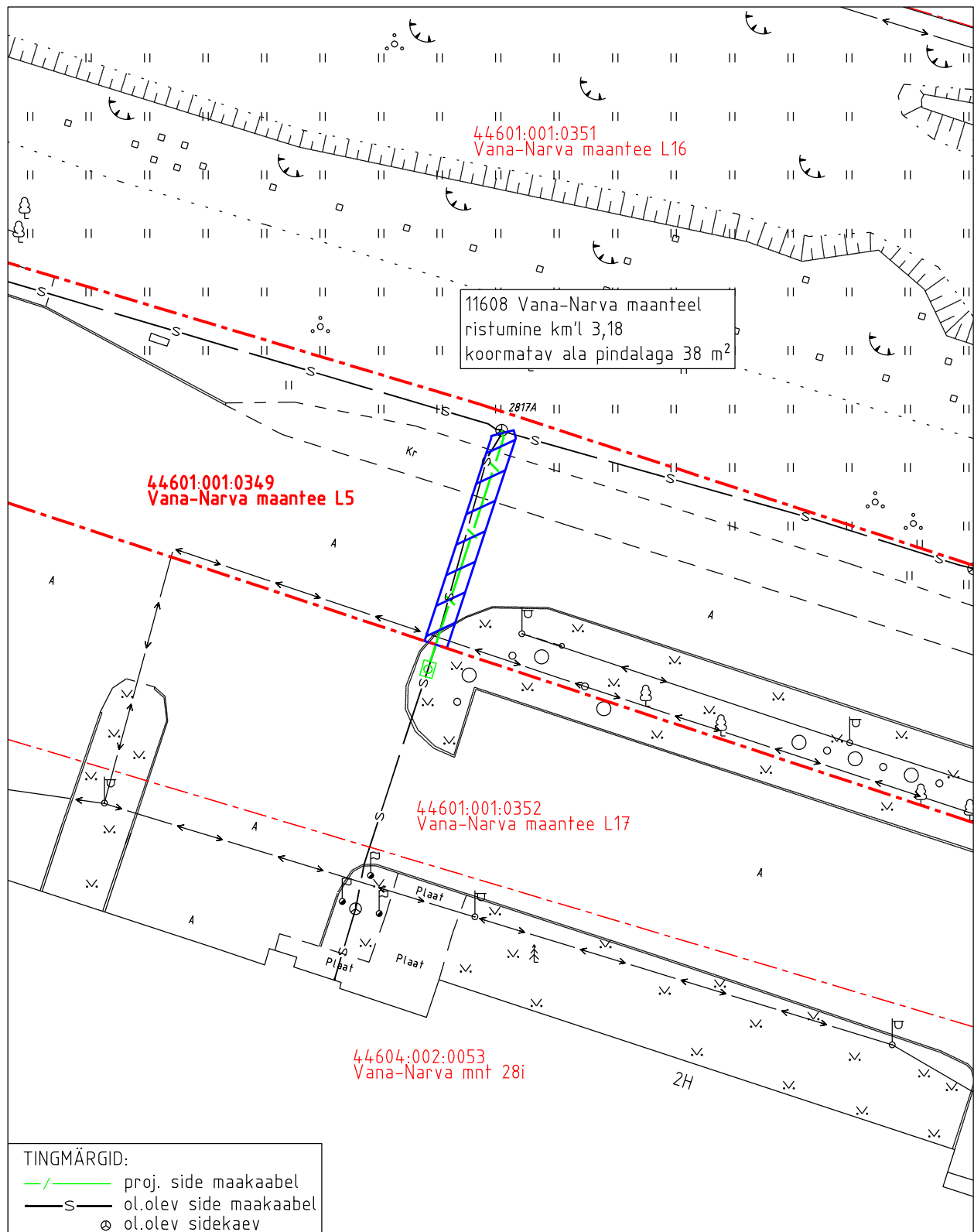
Kinnistu nimi: Vana-Narva maantee L5 (KV87030)

Katastritunnus: 44601:001:0349

Asukoht: Maardu linn, Harju maakond

WISA bautech AS töö nr 21-04.031_S

Riigitee nr 11608 Vana-Narva mnt rekonstrueerimine, siderajatised



Isikliku kasutusõiguse ala pindala kokku 246 m²

Koormatava katastriüksuse piir

Katastriüksuste piirid

Plaan 4-2

M 1:500

Koostaja:

OÜ Kirjanurk

Isikliku kasutusõiguse ala asendiplaan

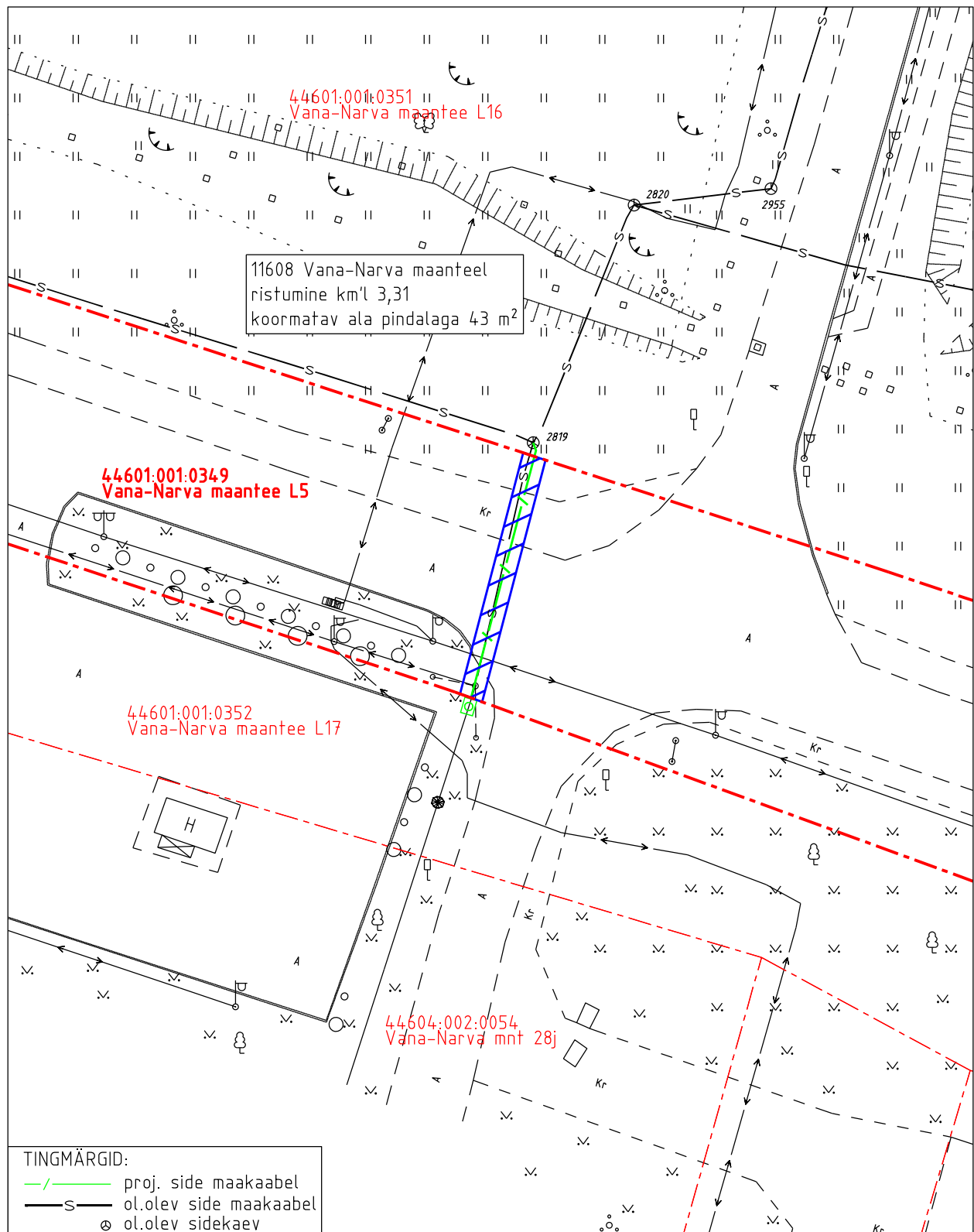
Kinnistu nimi: Vana-Narva maantee L5 (KV87030)

Katastritunnus: 44601:001:0349

Asukoht: Maardu linn, Harju maakond

WISA bautech AS töö nr 21-04.031_S

Riigitee nr 11608 Vana-Narva mnt rekonstrueerimine, siderajatised



Isikliku kasutusõiguse ala pindala kokku 246 m²

Koormatava katastriüksuse piir

Katastriüksuste piirid

Plaan 4-3

M 1:500

Koostaja:

OÜ Kirjanurk